



// W A F F E N K O F F E R
G U N C A S E S



// Präzision und Design für Leute, die wissen was Qualität ist

EISELE-Koffer werden aus ultraleichtem Aluminium mit Exklusivprägung gefertigt. Durch abgerundete Ecken und Kanten erreichen wir ein Maximum an Flächenstabilität, zugleich verringern wir durch unsere Fertigungstechnik das Koffergewicht und das Verletzungsrisiko im harten Alltagseinsatz.

Im Vergleich zu günstigen Alternativen wird mit unserer Halbschalenbauweise ein Reißen, Spleißen oder Quellen während des Gebrauchs unmöglich. Zusätzlich sind Koffer von EISELE, dank umlaufender Gummidichtung, Spritzwasser- und staubdicht. Schmutz bleibt somit dort, wo er hingehört - außerhalb des Koffers. Des Weiteren warten Koffer von EISELE mit besonderen Features auf, welche Sie bei günstigeren Koffersystemen vergeblich suchen, oder dort in minderwertiger Qualität ausgeführt finden.

Eine Sicherheitsverankerungsöse, als auch Sicherheits-Zylinderschlösser aus Spezialstahl, werden exklusiv nur bei EISELE verbaut. Ein Aufbrechen oder aushebeln der Schließmechanismen ist beinahe unmöglich. Dieses Sicherheitsplus gewährleistet ein Optimum an Diebstahlschutz und unterstreicht die Einzigartigkeit von EISELE-Koffern.

Auch im Inneren der Koffersysteme werden Ihre Gewehre, Pistolen, Messer, auf Wunsch die komplette Jagdausrüstung, nicht vernachlässigt. Ein durchdachtes, mehrlagiges Schaumstoffsystem sorgt für idealen Schutz während Transport und Lagerung. Ein Verrutschen wird vermieden, Schläge und Stöße abgefangen.

Sonderanfertigungen können bei EISELE, dank eigener Fertigung auf modernsten Maschinen, kurzfristig realisiert werden. Somit können Sie Ihren Waffenkoffer auf Ihre Bedürfnisse und Anforderungen abstimmen.

Über unseren sehr hohen Standard hinaus, können wir Ihnen weitere Features anbieten, um Ihren Koffer zu personalisieren. Sei es durch eine besondere Lackierung (Pulverbeschichtung, Wassertransferdruck, Lasergravur, Metall-Lackierung, usw.), farbige Schaumeinlagen oder gar beziehen der Schaumstoffe mit Samt, Velours oder anderen, edlen Materialien. Ein Koffer, so individuell wie Sie.

Gutes Design ist so wenig Design wie möglich, optimaler Schutz unauffällig, Qualität sieht und spürt man.



// Precision and design for people who know what quality means

EISELE cases are made of ultralight aluminum with exclusive embossing. By rounded corners and edges, we achieve a maximum of surface stability. At the same time, our production technology reduces the weight of the case and the risk of injury in the hard everyday use.

Compared to cheaper alternative cases, our half-shell construction prevents tearing, splicing or swelling during use. Additionally, EISELE cases are water resistant and dustproof. So dirt remains where it belongs - outside the suitcase. Furthermore, the cases of EISELE have special features, which you either find in vain or in low-quality quality at cheaper case systems.

A security anchoring eyelet as well as safety cylinder locks made of special steel are exclusively used only at EISELE. Breaking open or leaking the closing mechanisms is almost impossible. This safety feature ensures optimum protection against theft and underlines the uniqueness of EISELE suitcases.

Even inside the case systems your rifles, pistols, knives, are not neglected on request the complete hunting equipment. A well thought-out, multi-layered foam system provides ideal protection during transport and storage. Slipping is avoided, blows and impacts are intercepted.

Custom-made products can be realized at short time at EISELE, thanks to our modern machinery. This allows you to tailor your suitcase to your needs and requirements

Beyond our very high standard, we can offer you additional features to personalize your case. Whether by a special coating (powder coating, water transfer printing, laser engraving, metal painting, etc.) or by colored foam inserts or even the foams with velvet, velours or other, noble materials. A case, as individual as you.

Good design is as little design as possible, optimum protection unremarkable and quality can see and feel.

// EISELE-Standardkoffer

EISELE case line

// Sicherheitsschlösser

Security locks

// Zwei Stück Sicherheits- zylinderschlösser

Two security cylinder locks

// Gummirollen

Rubber roller

// Sicherheitsverankerung

Security anchoring

// Durchgehendes Scharnierband

Continuous hinge

// Namens-Emblem (auf Wunsch)

Name plate (on request)



// Gummirollen

Rubber roller



// Sicherheitsschlösser

Security locks



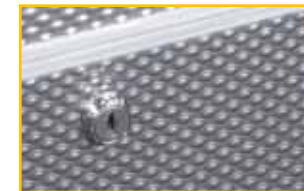
// Sicherheitsverankerung

Security eyelet



// Namens-Emblem genietet (auf Wunsch)

Name plate riveted (on request)



// Zwei Stück Sicherheits- zylinderschlösser

Two security cylinder locks



// Standard- Schaumausstattung

standard fitting inlays

Boden / bottom:

2 x 10 mm Hartschaum / hard foam

40 mm Noppenschaum / egg foam

Deckel / lid:

40 mm Noppenschaum / egg foam

// Alle angegebenen Maße sind Innenmaße

Außenmaß = Innenmaß + 20 mm (nur bei L+B)

// All shown dimensions are internal dimensions

outside dimensions = internal dimension + 20 mm

// von den Airlines und der IATA empfohlen

// Recommended by airlines and the IATA

// ATA Spec300 Verpackung für Lufttransport

// ATA Spec300 Packaging of Airline Supplies

// Komfort



SHOT / S - UNI silver-vain



CLAYSHOT R93/R8 silver-vain



CLAYSHOT - UNI silver-vain

Bestell Nr. Order No.	Typ Type	L x B x H + D L x W x H + Lid	Bestell Nr. Order No.	Typ Type	L x B x H + D L x W x H + Lid
8.273.0	SHOT / S - UNI	680 x 280 x 60+35	8.278.0	SHOT / D - 202	2 x Lauf + 1 x ZF
8.271.0	CLAYSHOT - UNI	860 x 280 x 60+35	8.277.0	SHOT / D big - 202	2 x Lauf + 2 x ZF
8.269.0	SHOT / D big - UNI	860 x 380 x 60+35	8.280.0	CLAYSHOT - 202 TD	1 x Lauf + 1 x ZF
8.270.0	CLAYSHOT - R93+R8	1 x Lauf + 1 x ZF	8.281.0	SHOT / D - 202 TD	2 x Lauf + 1 x ZF
8.274.0	SHOT / D - R93+R8	2 x Lauf + 1 x ZF	8.282.0	SHOT / D big - 202 TD	2 x Lauf + 2 x ZF
8.275.0	SHOT / D big - R93+R8	2 x Lauf + 2 x ZF	8.283.0	CLAYSHOT - 303	1 x Lauf + 1 x ZF
8.267.0	CLAYSHOT - RX. Helix	1 x Lauf + 1 x ZF	8.284.0	SHOT / D - 303	2 x Lauf + 1 x ZF
8.279.0	CLAYSHOT - 202	1 x Lauf + 1 x ZF	8.285.0	SHOT / D big - 303	2 x Lauf + 2 x ZF

Innenmaß · Inside dimension

// **Die Komfort-Ausstattung** mit Hartschaumeinlage.

// Zweifarbige Schaumkombination siehe Seite 19 Bild Mitte

// **UNI**versal oder nach Ihren Wünschen geschnitten

Dieser Koffer ist der perfekte Schutz für Ihre Reisen, besonders für Ihre Flugreisen.

// **Comfort-fittings** including a rigid foam padding

// Two coloured rigid foam combination see picture page 19 middle

// Whether multi-purpose or already cut to shape

This case is the perfect protection for your certain product – not just, but especially for your air travels.

silver-vain



alu-blank



SAUER 404



SHOT C/D-S



SHOT C/D-B



BLASER R8 success

// **Schnellverschluss mit doppeltem Nutzen**

(nur SAUER 404, Trageriemen für Gewehr und Koffer)

// **Ledergriff**

// **solide Verschlüsse**

// **komplett mit Schaumeinlage**

// **Quick latch with double use**

(only for SAUER 404 shoulder strap for rifle and case)

// **leather handle**

// **solid latches**

// **complete foam inlay**

Bestell Nr. Order No.	Typ Type	L x B x H + D L x W x H + Lid
8.312.0	SAUER 404 STANDARD Koffer alufarben natur, mit Schaum case aluminium, with foam	660 x 200 x 75+75
8.312.6	SAUER 404 EXCLUSIVE I Koffer in schwarz, mit Schaum case black, with foam	660 x 200 x 75+75
8.313.6	SAUER 404 EXCLUSIVE II Koffer in schwarz, mit farbigem Schaum case black, with colored foam	660 x 200 x 75+75

SHOT C/D-S für zerlegtes System
SHOT C/D-S for dismounted system

Innenmaß · Inside dimension

Bestell Nr. Order No.	Typ Type	L x B x H + D L x W x H + Lid
8.320.0	Blaser R8 success Koffer alufarben natur, mit Schaum case aluminium, with foam	800 x 185 x 65+65
8.320.6	Blaser R8 success Koffer in schwarz, mit Schaum case black, with foam	800 x 185 x 65+65
8.322.0	SAUER 404 Koffer alufarben natur, mit Schaum case aluminium, with foam	800 x 185 x 65+65
8.322.6	SAUER 404 Koffer in schwarz, mit Schaum case black, with foam	800 x 185 x 65+65

SHOT C/D-B für zerlegtes System

SHOT C/D-B for dismounted system

SAUER 404 für teilzerlegtes System

SAUER 404 for partly dismounted system

Innenmaß · Inside dimension

// Exklusivität



EXKLUSIVE R93/R8 silver-vain, velour-rot

EXKLUSIVE R93/R8 silver-vain, velour-blau

French fitting

// Samt/Veloursauskleidung

Eleganz pur für Ihre wertvollsten „Lieblingsstücke“. Für die Aufbewahrung und Präsentation. Maßanfertigung nach Ihren Originalteilen.

// Velvet/Velours lining

Pure elegance for your most favorite piece. For save keeping and presentation. Customised according to your original parts.

// French Fitting – Exklusivität und Eleganz

Wir haben für Sie eine alte und schon fast vergessene Handwerkstradition wieder aufleben lassen. Bei dieser Handwerkskunst werden die mit Samt/Velours ausgekleideten Ausschnitte an der Oberkante zusätzlich mit einer Kordeel eingefasst. Ganz nach historischen Mustern und Vorbildern. Einer der edelste Art der Präsentation.

// French Fitting – exclusiveness and pure elegance

Just for you, we revived an old and almost forgotten traditional craft. With this craftsmanship the edges of the velvet/velours linings are additionally bordered with a textile cord. Entirely based on historic patterns and examples. This is the most precious kind of presentation.

Bestell Nr. Order No.	Typ Type	L x B x H + D L x W x H + Lid	Beschichtung coating	Innen Internal
8.386.5	EXCLUSIVE R93 / R8	860 x 280 x 60 + 35	silver-vain	velour blau
8.386.2	EXCLUSIVE R93 / R8	860 x 280 x 60 + 35	silver-vain	velour rot
8.383.5	EXCLUSIVE RX. Helix	860 x 280 x 60 + 35	silver-vain	velour blau
8.383.2	EXCLUSIVE RX. Helix	860 x 280 x 60 + 35	silver-vain	velour rot
8.390.5	EXCLUSIVE SAUER 202 TD	860 x 280 x 60 + 35	silver-vain	velour blau
8.390.2	EXCLUSIVE SAUER 202 TD	860 x 280 x 60 + 35	silver-vain	velour rot

Innenmaß · Inside dimension

// Koffer für Faustfeuerwaffen

case for handguns



PIST / S



PIST / D



PIST / D / D

// Pistolenkoffer

für eine bis vier Pistolen oder Revolver

// Pistol case

for one to four pistols or revolver

// Doppel-Pistolen-Koffer

In zwei Größen für zwei bis vier Pistolen und ein großes Zubehörfach für z.B. Gehörschutz, Stativ, Reinigungsutensilien, Munition oder ohne Zubehör für vier bis sieben Pistolen verwendbar. Beide Kofferseiten sind separat abschließbar.

// Double pistol case

Can be used for two to four pistols and a large accessory compartment for, e.g. ear protection, tripod, cleaning utensils, ammunition or without accessories for four to seven pistols. Both case lids can be locked separately „for security purposes“



PIST / D big

PIST / D

PIST / S

PIST / D / D big

PIST / D / D

Bestell Nr. Order No.	Typ Type	L x B x H + D L x W x H + Lid
8.200.0	PIST / S	330 x 220 x 60 + 35
8.202.0	PIST / D	425 x 285 x 60 + 35
8.201.0	PIST / D big	525 x 335 x 60 + 35
8.204.0	Pist / D / D	425 x 285 x 115 + 35 + 35
8.203.0	Pist / D / D big	525 x 335 x 115 + 35 + 35

Innenmaß · Inside dimension

// Koffer für die „Zerlegbaren“ case for „take down“



SHOT / C / D

SHOT / C / D-M

// Der Kleine mit dem zusätzlichen Stauraum

für eine Zerlegbare, mit viel separatem Stauraum im Deckel für Zielfernrohr, Fernglas, Wechsellauf usw.

// The mini with additional storage space for

one disassembled gun, with a great deal of extra storage space in the lid for scope, binoculars, interchangeable barrel, etc.



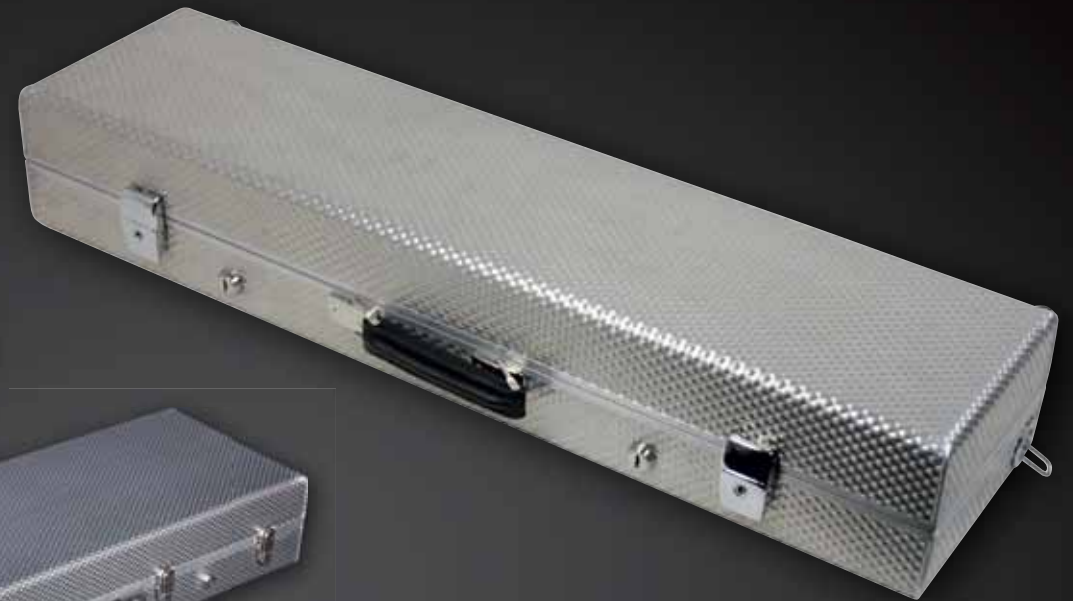
Bestell Nr. Order No.	Typ Type	L x B x H + D L x W x H + Lid
8.245.0	SHOT / C / D	700 x 200 x 75 + 75
8.303.0*	SHOT / C / D-M	700 x 230 x 90 + 90
8.321.0	SHOT / C / D-B	800 x 195 x 65 + 65

Innenmaß · Inside dimension

*Mit Rollen und Ausziehgriff · with wheels and pull-out handle



SHOT / C / D / big



SHOT C/D-B



Bestell Nr. Order No.	Typ Type	L x B x H + D L x W x H + Lid
8.255.0	SHOT / C / D big	860 x 280 x 75 + 75

mit Rollen · with wheels
Innenmaß · Inside dimension

Bestell Nr. Order No.	Typ Type	L x B x H + D L x W x H + Lid
8.321.0	SHOT C/D-B	800 x 195 x 65 + 65
8.321.6	SHOT C/D-B (schwarz / black)	

Innenmaß · Inside dimension

// Sechs verschiedene Größen

Six different sizes



SHOT / D

// Sechs verschiedene Größen

für alle Schaft- und Lauflängen. Vom Kleinsten (SHOT / C für eine Waffe), SHOT und CLAYSHOT (mit Platz für Zubehör oder einen zusätzlichen Wechsellauf), bis zum Größten (SHOT / D big, für zwei Waffen, zwei Wechselläufe und Zielfernrohre) ist für jeden Bedarf etwas Passendes geboten.

// Six different sizes

for all stock and barrel lengths from the smallest SHOT / C for one gun SHOT and CLAYSHOT with room for accessories or additional barrel to the largest SHOT / D / big for two guns, two barrel's and two sighting telescope.



SHOT / C



CLAYSHOT silver-vain



alu-blank

Bestell Nr. Order No.	Typ Type	L x B x H + D L x W x H + Lid
8.258.0	SHOT / SL	720 x 230 x 60 + 35
8.206.0	SHOT / C	760 x 200 x 60 + 35
8.207.0	SHOT / S	680 x 280 x 60 + 35
8.208.0	SHOT	780 x 280 x 60 + 35
8.210.0	CLAYSHOT	860 x 280 x 60 + 35
8.212.0	SHOT / D	860 x 320 x 60 + 35
x 8.213.0	SHOT / D / big	860 x 380 x 60 + 35

Innenmaß · Inside dimension
x = mit Rollen · with wheels

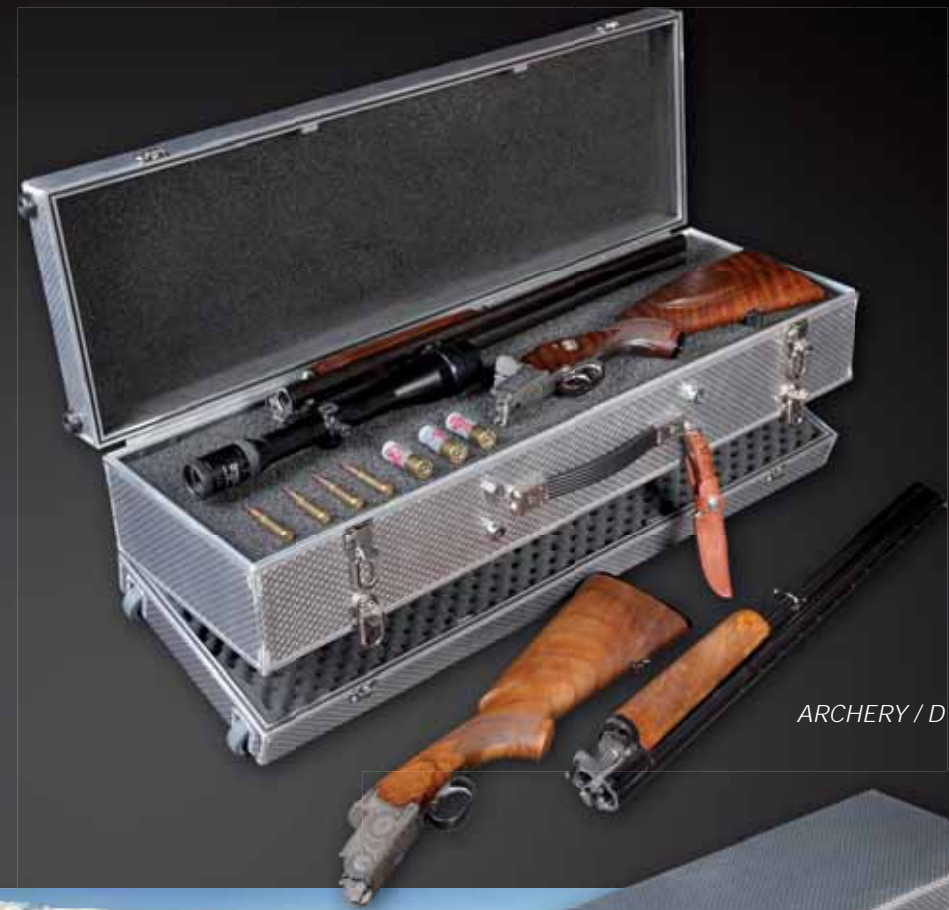


silver-vain

// Spezielles case for long guns



RIF / D / UP 1250



ARCHERY / D



// Doppel-Gewehrkofer

Der kompakte Doppel-Gewehrkofer bietet Platz für zwei Gewehre inkl. Zielfernrohr zur senkrechten Lagerung. Zusätzlich befinden sich zwei verschließbare (nicht absperrenbar!) Fächer im Deckel.

// Koffer werden ausschließlich auf Bestellung gefertigt!

Bestell Nr. Order No.	Typ Type	L x B x H + D L x W x H + Lid
8.250.0	RIF / D UP 1250	1230 x 170 x 130 + 130

mit Rollen · with wheels
Innenmaß · Inside dimension

// Double gun case

The compact double case offers space for two guns including scopes for vertical storage. Additional you'll find two locker compartments in the lid (NOT lockable!).

// cases only manufactured on order

Bestell Nr. Order No.	Typ Type	L x B x H + D L x W x H + Lid
8.220.0	ARCHERY / D	860x 260 x 120 + 60 + 60

mit Rollen · with wheels
Innenmaß · Inside dimension



RIF / S 1300



RIF / D 1300

Bestell Nr. Order No.	Typ Type	L x B x H + D L x W x H + Lid
8.239.0	RIF / S 880	860 x 230 x 60 + 35
8.238.0	RIF / S 980	960 x 230 x 60 + 35
8.240.0	RIF / S 1080	1060 x 230 x 60 + 35
8.215.0	RIF / S 1180	1160 x 230 x 60 + 35
8.231.0	RIF / S 1230	1210 x 230 x 60 + 35
8.214.0	RIF / S 1300	1280 x 230 x 60 + 35
8.230.0	RIF / S 1450	1430 x 230 x 60 + 35

Innenmaß · Inside dimension

Bestell Nr. Order No.	Typ Type	L x B x H + D L x W x H + Lid
8.217.0	RIF / D 1180	1160 x 320 x 60 + 35
8.216.0	RIF / D 1300	1280 x 320 x 60 + 35
8.218.0	RIF / D big	1280 x 370 x 80 + 60

RIF / D mit Rollen · RIF / D with wheels
Innenmaß · Inside dimension



// Die traditionellen Gewehrkoffer
in verschiedenen Größen

RIF / S: Ein Gewehr mit Glas und Zubehör
RIF / D: Zwei Gewehre mit Glas und Zubehör

// **The traditional gun case in different sizes**

RIF / S: One gun with binoculars and accessories
RIF / D: Two guns with binoculars and accessories

// EXGUN



// Die typisch englische Bauform

passend für ein, zwei oder drei zerlegbare Waffen.

// The typical English design

suitable for one, two or three guns which can be disassembled.

Bestell Nr. Order No.	Typ Type	L x B x H + D L x W x H + Lid
8.221.0	EXGUN 1 half	800 x 80 x 185 + 35
8.222.0	EXGUN 2 half	800 x 165 x 185 + 35
x 8.223.0	EXGUN 3 half	840 x 230 x 215 + 35

x = mit Rollen · with wheels
Innenmaß · Inside dimension



// Für zwei Langwaffen

(ohne Glas) zum senkrecht hineinstellen. Eine platzsparende Alternative, wenn kein Zubehör benötigt wird.

// For two long guns

(without binoculars) for vertical storage. A space-saving alternative when no accessories are required.

Bestell Nr. Order No.	Typ Type	L x B x H + D L x W x H + Lid
8.263.0	EXGUN 1 slim 1180	1160 x 80 x 150 + 35
8.229.0	EXGUN 1 slim 1300	1280 x 80 x 150 + 35
8.227.0	EXGUN 2 slim 1300	1280 x 140 x 150 + 35

Innenmaß · Inside dimension



EXGUN 1 1300



EXGUN 2 1300



EXGUN 3 1300

// Für ein oder zwei Gewehre

mit Zielfernrohr zum senkrecht hineinstellen sowie sehr viel Platz für Zubehör und persönliche Dinge. Waffen auf Hartschaumklotz gelagert.

// For one or two guns

with scope for vertical storage and a great deal of space for accessories and personal effects. Guns are stored in hardfoam.

// Den EXGUN 1 + 2 gibt es in zwei Längen.

// The EXGUN 1 + 2 is offered in two lengths.

// Der EXGUN 3 bietet drei senkrecht stehenden Gewehren samt Zielfernrohr ausreichend Platz. Durch integrierte Rollen ist der Koffer sehr leicht auch über längere Distanzen zu transportieren, und somit ideal für Ausbildungsstätten, Gruppenreisen oder ähnliches geeignet.

// The EXGUN 3 provides space for three vertically stored guns including scopes. Additionally with lots of space for accessories and personal effects. As equipped with wheels it's easy to transport and an ideal partner for training schools, group trips, etc.

Bestell Nr. Order No.	Typ Type	L x B x H + D L x W x H + Lid
8.264.0	EXGUN 1 1180	1160 x 80 x 240 + 35
8.265.0	EXGUN 1 1300	1280 x 80 x 240 + 35
x 8.224.0	EXGUN 2 1180	1160 x 210 x 240 + 35
x 8.226.0	EXGUN 2 1300	1280 x 210 x 240 + 35
x 8.228.0	EXGUN 3 1300	1280 x 310 x 240 + 35

x = mit Rollen · with wheels
Innenmaß · Inside dimension



// Munitions- oder Zubehörkoffer

Ammunition- or Accessory case



// Munitions- oder Zubehörkoffer

(oder für das alltägliche Zubehör) in zehn verschiedenen Größen (Munition für einen Tag oder für eine Woche).

// Ammunition- or Accessory case

(or for daily accessories) in ten different sizes (ammunition for one day or for one week).

Bestell Nr. Order No.	Typ Type	L x B x H + D L x W x H + Lid
8.500.0	A0	240 x 165 x 90 + 35
8.501.0	A1	330 x 210 x 100 + 50
8.503.0	A3	390 x 280 x 130 + 50
8.504.0	A3-S	390 x 280 x 90 + 50
8.505.0	A5	450 x 350 x 150 + 50
8.506.0	A5-S	450 x 350 x 90 + 50
8.512.0	F2	330 x 180 x 190 + 50
8.513.0	F3	440 x 200 x 190 + 50
8.514.0	F4	440 x 260 x 240 + 50
8.516.0	F6	535 x 200 x 270 + 50

Innenmaß · Inside dimension

// Die kleinen Handlichen“ (nicht nur) für Munition, auch für das alltägliche Zubehör

// „The small handy“ (not only) for ammo, but also for everyday accessories

Bestell Nr. Order No.	Typ Type	L x B x H + D L x W x H + Lid
8.382.0	A 0-S	165 x 130 x 90 + 30
8.384.0	A 0-L	220 x 110 x 75 + 30
8.383.0	A 0-L pro	220 x 110 x 75 + 30

// Wichtiges und nützliches Zubehör

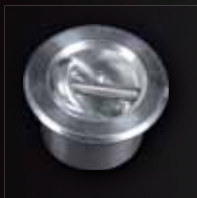
Important and useful accessories

// „Für die Sicherheit“

Sicherheitsverankerungsöse für den zusätzlichen Einbau, damit Koffer und Transportbehälter sicher verankert und angekettet werden können.

// „For security purposes“

Security anchoring lugs for additional fitting, so that case and transport container can be securely anchored and chained.



Bestell Nr.
Order No.

6.919.0

// Zylinder-Sicherheitsschloss

für den nachträglichen Einbau in Koffer und Kisten.

// **Cylinder security lock**

for retrofitting on cases and crates.



Bestell Nr.
Order No.

6.917.0

// Ein Stück Zahlenschloss für Außenmontage -

eigener Zahlencode einstellbar. (links oder rechts wählbar)

// **One combination lock** for outside attachment

personal lock combination can be set. (Option for left or right)



Bestell Nr.
Order No.

schwarz/
black 6.933.0



// Namens-Emblem

graviert dreizeilig / vierzeilig

Aluplatte ca. 80 x 50 mm, aufgenietet

// **Name plate**

embossed with three lines / four lines

aluminium plate approx. 80 x 50 mm, riveted



// Einbau-Zahlenschloss

mit Zylinderschloß austauschbar

// **combination lock**

with cylinder chan

Bestell Nr.
Order No.

schwarz/
black 6.933.1

// Anhäng-Drahtseil mit Schloss für alle Pistolen und Gewehrkoffer.

// **Attachable wire line** with lock for all pistol and gun cases.



Bestell Nr.
Order No.

6.961.0

// Schultertragegurt mit Befestigungslaschen.

// **Shoulder harness** with attachment clasps.



Bestell Nr.
Order No.

6.832.0



// Hartschaumplatten

Größe 1000 x 500

// **Rigid polyurethane inserts**

Size 1000 x 500

Bestell Nr. Order No.	Dicke Thickness
3.841.7	5
3.842.7	10
3.844.7	20
3.845.7	30
3.846.7	40
3.847.7	50
3.848.7	60



// Noppenschaum

Größe 1000 x 1000

// **Egg foam material**

Size 1000 x 1000

Bestell Nr. Order No.	Dicke Thickness
3.830.9	15
3.832.9	30
3.834.9	45



Sonderinlays - Set auch in anderen Farben möglich.
customized inlays - also in other colors available.

// ZF EISELE'S Frischling im Waffenkoffersegment

Schützen Sie Ihr Zielfernrohr auf Fern- und Flugreisen. Mit unserem neuen ZF-Etui (IATA Cabin ok) nehmen Sie Ihr Zielfernrohr bequem mit ins Handgepäck. Mit variablem Schaumstoffeinsatz, abschließbar und immer mit dabei.

// ZF EISELE's latest Gun case segment

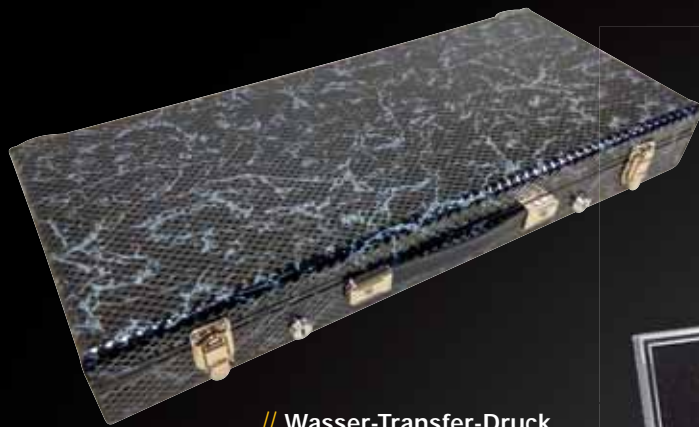
Protect your riflescopes on long distance and air travel. With our new ZF-Etui (IATA Cabin ok) take your riflescopes conveniently in your hand luggage. With variable foam insert, lockable and always with you.

Bestell Nr. Order No.	Typ Type	L x B x H + D L x W x H + Lid
8.380.0	ZF-Etui alufarben, mit Schaum	410 x 110 x 50+50
8.380.5	ZF-Etui silver-vain, mit Schaum	410 x 110 x 50+50
8.381.0	ZF-big alufarben, mit Schaum	465 x 135 x 60+60
8.381.5	ZF-big silver-vain, mit Schaum	465 x 135 x 60+60

// „Girls Power“ (nicht nur) für Jägerinnen Für moderne Jägerinnen ein brandneues Kofferset in Erikaviolett, bestehend aus Gewehrkoffer, Munitionskoffer und Zielfernrohretui. Die flexible Schaumstoffauskleidung sorgt für idealen Schutz während des Transportes und der Lagerung. Ein Verrutschen wird vermieden, Schläge und Stöße abgefangen.

// „Girls Power“ (not only) for huntresses launching a brand new case set in heather. The flexible foam inlay provides ideal protection during transport and storage. Slipping is avoided, impacts and bumps are absorbed. violet, consisting of a rifle-, ammo- and scope-case, specifically for modern huntresses:

Bestell Nr. Order No.	Typ Type	L x B x H + D L x W x H + Lid
8.500.4	Munitionskoffer Typ A 0	240 x 165 x 90+35
8.208.4	Gewehrkoffer Typ SHOT	780 x 280 x 60+35
8.380.4	ZF-Etui	410 x 110 x 50+50
8.251.4	Koffer Set bestehend aus SHOT + A 0 + ZF-Etui	



// Wasser-Transfer-Druck
dip-dyed



// Pulverbeschichtung und Lackierung
powder-coated and painted

// Kupfer
copper

// Rost
rust

// Rhino
rhino



// **Spezial- und Sonderlösungen**

- // Wasser-Transfer-Druck
- // Pulverbeschichtung und Lackierung nach RAL Karte
- // Sonderbeschichtung Kupfer, Rost oder Rhino

// **Secial and customized solutions**

- // *Dip-dyed*
- // *Powder-coated and painted to RAL Card*
- // *Special coating copper, rust or rhino*

// **Farbige Schaumeinlagen und weitere Gestaltungsmöglichkeiten**

Anthrazit-schwarz in Silber ist Ihnen zu monochrom?
Lassen Sie Ihren Koffer aus dem klassischen Rahmen fallen und geben Sie Ihrer Kreativität freien Lauf.
Konturgeschnittener blauer Schaumstoff und einem in Rost lackierten Koffer – kein Problem.
Grüner Schaumstoff und auf dem Koffer einen Wassertransferdruck in Herbstlaub – machen wir.
Eine gelb/schwarze Einlage und der Koffer in schwarzem Rhino-Lining als Anti-Rutsch-Beschichtung – leichteste Übung.
Den gestalterischen Möglichkeiten sind fast keine Grenzen gesetzt. Natürlich können die unterschiedlichen Lackierungen und Pulverbeschichtungen auch mit einer Samt- oder Veloursausstattung kombiniert werden. Und ja, French-fitting ist freilich auch möglich.

// **Colored foam inlays and other design possibilities**

Anthracite-black in silver is too monochrome for you?
Drop your suitcase from the classic frame and give your creativity free rein.
Contoured blue foam and a rust-coated case - no problem.
Green foam and on the case a water transfer print with autumn leaves – yes, we can.
A yellow/black inlay and the case in black Rhino-lining as an anti-slip coating - easiest exercise.
There are almost no limits to design possibilities. Of course, the different varnishes and powder coatings can also be combined with a velvet or velor finish. And yes, French-fitting is also possible.



// EISELE Case-Systems GmbH

Siemensstraße 14 · 84323 Massing
Germany

Tel. +49 87 24 - 96 54 00 - 0

Fax +49 87 24 - 96 54 00 - 49

info@eisele-koffer.com

www.eisele-waffenkoffer.com

www.eisele-koffer.com



// Wir sind Mitglied des



// von den Airlines und der IATA empfohlen

Recommended by airlines and the IATA

// ATA Spec300

Verpackung für Lufttransport

// ATA Spec300

Packaging of Airline Supplies

Ihr Waffenhändler / Büchsenmacher