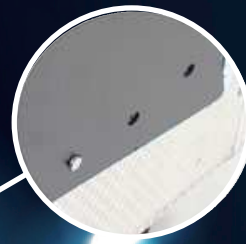
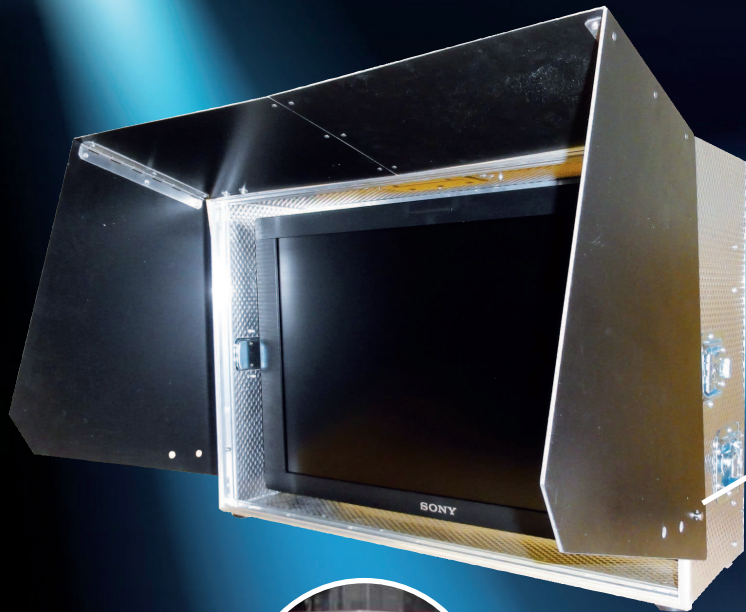


EISELE Monitorkoffer

Koffersysteme
Case Systems
EISELE
Ihr Inhalt ist es wert
Your Content deserves it

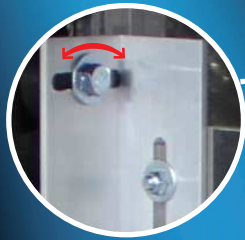
Für den Transport, als Schutz und für den
täglichen Gebrauch Ihres Monitors
for transport, protection and for the daily use

Immer Dreh-Fertig!
All times ready to run!

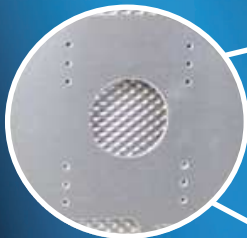


Mit verstellbarem
Blendschutz
with moving
shade protection

Monitor
schwenkbar
monitor with swiveling
mounting area



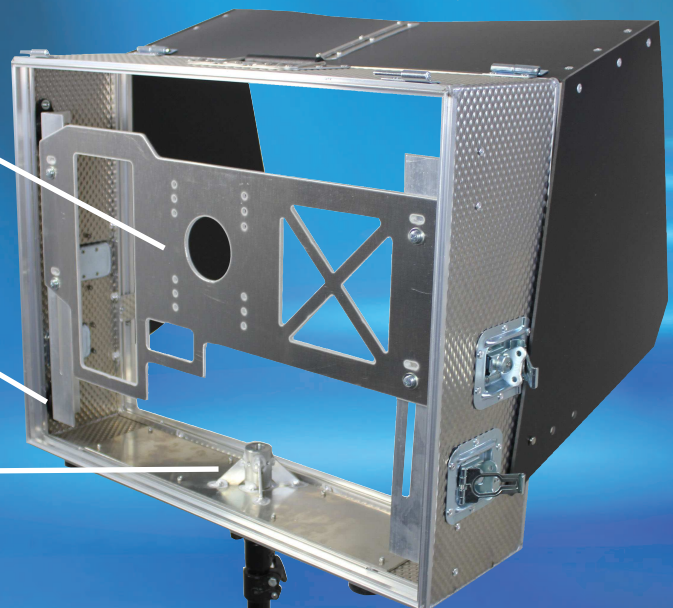
Für jeden Monitortyp
fertigen wir die passende
Aufnahmeplatte dazu,
Montage an VESA mount
We produce the
suitable mounting panel
for every monitor type



Aufnahme mit
Schwingungsdämpfer
frame with
shock mounts



Stativaufnahme
tripod-mounting



Alle Koffer sind mit oder ohne Stativaufnahme erhältlich!
All cases are with or without tripod-mounting available!

Monitor Koffer

Koffer-Systeme
Case systems



Ihr Inhalt ist es wert
Your content deserves it

Best. Nr Order no.	passend für / Stk suitable for / pcs	IM L x B x H+D inside L x W x H+Lid	Koffertyp Case type
7.180.0	m 19" Koffer für 17" (18") Monitore	515 x 370 x 30+170+30	
	* Montage an 19" Rackschiene Frontseite / mounting on 19" Rackstrip in front (19" adapter not incl.)		
	* Monitore mit Schwingmetallen gelagert / with shock-mounts		
	** mit Stativaufnahme / tripod-mounting ** mit Blendschutz / with shade-protection		
for example	* PANASONIC 17" BT-LH 1700/1710, * Sony PVM 1741, * TVLogic LVM 171W; LVM 173-W;		

Koffer / Cases --> * Montage über VESA-Mount / mounting on VESA-mount

- * Front- und Rückdeckel abnehmbar / front- and rearcover removable
- * mit Blendschutz / with shade-protection
- * Monitore mit Schwingmetallen gelagert und schwenkbar / with shock-mounts and swiveling monitor

m = Koffer **mit** Stativaufnahme / case **with** tripod-mounting

o = Koffer **ohne** Stativaufnahme / case **no** tripod-mounting

7.199.01	m Sony PVM 2541	625 x 490 x 30+170+30	m
7.196.01	o Sony PVM 2541	625 x 450 x 30+170+30	
7.194.14	o Sony PVM A250	625 x 410 x 30+170+30	
7.196.14	m Sony PVM A250	625 x 450 x 30+170+30	
7.194.05	o Sony LMD 2451	625 x 410 x 30+170+30	
7.190.07	o Sony BVM -X 300	780 x 480 x 30+170+30	
7.189.08	o Sony BVM -E 250	600 x 520 x 30+260+30	
	Std. Schwenkfuß montiert auf Schwingmetalle		
7.197.16	m Sony LVM-2341W	580 x 445 x 30+170+30	
7.197.10	m Panasonic BT-LH 1850	580 x 445 x 30+170+30	
7.197.09	m Panasonic BT-LH 2170	580 x 445 x 30+170+30	
7.199.02	m Panasonic BT-LH 2550	625 x 490 x 30+170+30	
7.196.02	o Panasonic BT-LH 2550	625 x 450 x 30+170+30	
7.198.17	m TV Logic LVM 182 W	580 x 410 x 30+170+30	
7.197.03	m TV Logic LVM/LQM 243W (242)	580 x 445 x 30+170+30	
7.198.03	o TV Logic LVM/LQM 243W (242)	580 x 410 x 30+170+30	
7.197.12	m TV Logic XVM-245W	580 x 445 x 30+170+30	
7.198.12	o TV Logic XVM-245W	580 x 410 x 30+170+30	
7.199.21	m TV Logic LVM 245 W	625 x 490 x 30+170+30	
7.201.0	o TV Logic LVM-091W-M	300 x 230 x 30+120+30	
	Std. Schwenkfuß montiert auf Platte mit Schwingmetalle		
7.195.04	o JVC DT-V24 G1	580 x 430 x 30+170+30	
7.197.15	m JVC DT-E21L4	580 x 445 x 30+170+30	
7.199.19	m EIZO CS 230	625 x 490 x 30+170+30	
7.195.06	o EIZO CG 241 W	580 x 430 x 30+170+30	
7.197.06	m EIZO CG 241 W	580 x 445 x 30+170+30	
7.197.11	m Flanders Scientific LM-2461W	580 x 445 x 30+175+30	
7.182.18	m ViewZ VZ-185 PM-P	515 x 370 x 30+170+30	